

## Empresas

CCU -CÍA. INDUSTRIAL CERVECERA-

# LA CLAVE ES LA DISTRIBUCION

Con más de siglo y medio en el mercado trasandino de la cerveza, CCU – Compañía Cervecerías Unidas Sociedad Anónima – se encuentra hoy consolidada como un grupo multinacional chileno, con una diversificación de sus negocios dentro de la industrias de las bebidas, galletitas y golosinas.

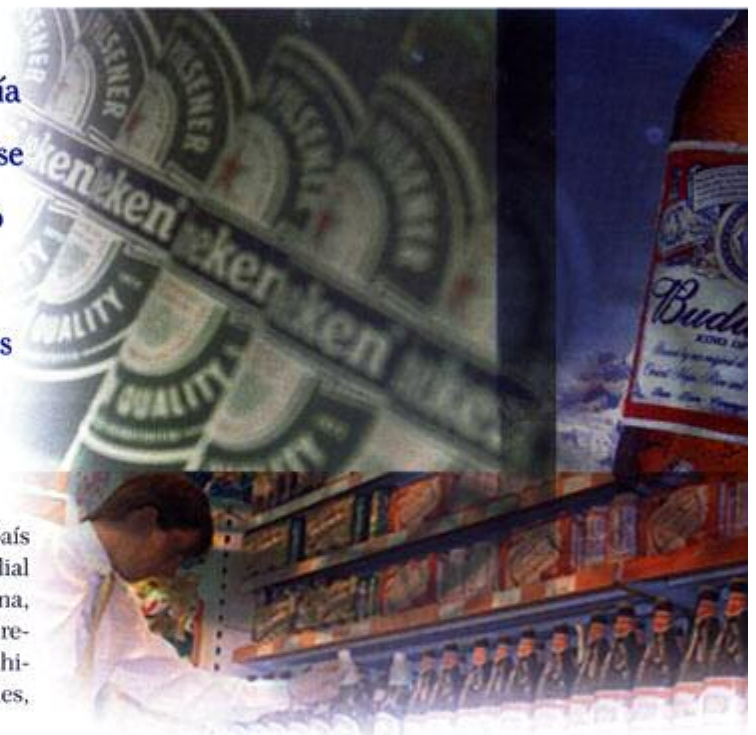
**E**n el presente, es la mayor empresa cervecera del país trasandino, y en la Argentina, a través de su filial Compañía Industrial Cervecera Sociedad Anónima, ocupa la segunda posición en el mercado. En el sector refrescos, es el tercer mayor embotellador de gaseosas en Chile, donde también lidera el mercado de las aguas minerales, de las bebidas saborizadas y de los jugos embotellados.

### INFRAESTRUCTURA

CCU Argentina cuenta con dos plantas de producción en las ciudades de Salta y Santa Fe, reuniendo entre ambas una capacidad instalada conjunta de 270 millones de litros de cerveza anuales. Desde 1998, ambas plantas están avaladas por Bureau Veritas Quality International –BVQI– que les otorgó el certificado de calidad HACCP. El año pasado, en las fábricas del litoral y el NOA comenzaron a desarrollarse sendos procesos de ampliación, para responder al crecimiento de la demanda en los mercados interno y externos.

Es importante destacar que la planta de Santa Fe es la única en el mundo que produce dos de las marcas globales más importantes: Heineken y Budweiser.

Asimismo, en su producción también ha incluido y alcanzado normas certificadas a nivel internacional y local que aseguran los diferentes procesos, tales como la ISO 9000 –aseguramiento de la calidad–, ISO 14000 –cuidado del me-



dio ambiente e IRAM 3800 –y seguridad en las operaciones –.

### LA DISTRIBUCIÓN: UNA CLAVE

Debido a la ampliación de su área de atención al cliente, CCU necesitaba reestructurar las rutas de preventa en Buenos Aires, Córdoba y Rosario, para brindar una mejor atención y venta a los clientes. De la misma manera, necesitaban disminuir los tiempos y formas de armado de rutas para la distribución en el área de Logística.

Con una inversión aproximada de \$40 mil pesos, implementaron en 4 meses la solución UniGIS de Unisolutions con la que redujeron un 75 % los tiempos de ruteo de ventas y de distribución en las 3 ciudades antes mencionadas y de esta manera lograron reestructurar el área de preventa de la compañía en todo el país.

UniGIS, es una solución integral de información geográ-

fica que incorpora "inteligencia geográfica" a la actividad de Venta, Marketing, Distribución y Logística con una arquitectura tecnológica de fácil administración y compatible con múltiples plataformas de base de datos.

"Como sucede en la empresas de consumo masivo, en CCU se ha buscado fortalecer la presencia del producto en el mercado, para asegurar un piso para cada una de las marcas; luego habrá un espacio para mejorar la participación con apoyo publicitario y promocional, pero en todo momento la distribución es fundamental. Por eso entendimos que optimizar la logística nos facilita llegar mejor a todos nuestros clientes", sostiene Gastón M. Orlandini, Field Manager de Distribución en la filial de Argentina, quien: "Tenemos dos marcas internacionales -Heineken y Budweiser- ambas fabricadas localmente en Santa Fe, otras

marcas internacionales importadas y cervezas regionales de fuerte arraigo en sus respectivos distritos y, finalmente, tenemos a Schneider que es una marca argentina de distribución a nivel nacional".

La nueva aplicación de Mapping, especialmente diseñada para la optimización de la Distribución, la Logística y de los recursos de Transporte, además de facilitar el Planeamiento Comercial y la investigación del mercado. Asimismo, cuenta con una aplicación de seguridad, con control y monitoreo de los móviles, la gestión de redes de Servicios Públicos, y aplicaciones de uso masivo a través de Internet, aplicaciones WAP y vinculadas con redes celulares.

La distribución de la compañía se asienta sobre 3 canales de venta: los supermercados, los distribuidores independientes y la venta directa a unos

13.500 clientes minoristas. En el canal supermercadista, la venta se concreta por medio de acuerdos comerciales, mientras la entrega muestra dos posibles alternativas: en centros de distribución o en el punto de venta, según lo acordado entre las partes. Los distribuidores independientes se encargan de la comercialización en casi todo el territorio nacional, con excepción de Buenos Aires, Córdoba, Salta, Rosario y Santa Fe, donde la Compañía Industrial Cervecera cuenta con depósitos, oficinas comerciales y equipos de venta.

Según indicó Diego Gosci, Manager de Proyectos GIS/Cartografía de UniSolutions, quien participó de la puesta en marcha de la herramienta: "Esta solución permite consultar y vincular múltiples bases de datos relacionales o archivos con el mapa mediante Georreferenciación, y soporta diversos formatos,

# CONSULTE NUESTRO NUEVO PLAN CANJE DE PALLETS

**MADERAS SANTA INES**

Iguazú 1355

1437 Capital Federal

Tel: 4911-3941

Fax: 4912-9803

[santaines@argentina.com](mailto:santaines@argentina.com)

**PALLETS CERTIFICADOS  
PARA EXPORTACIÓN**  
(Normas NIMF 15)



como Oracle, Informix, DB2, SQL Server, Access y Excel, entre otros.”

En la operación logística y la implementación del ruteo, UniGIS soporta todo el proceso, desde la planificación de las zonas hasta la definición de las rutas de entrega, considerando distintas variables de manera simultánea, tales como la distancia total y parcial a recorrer, ventanas horarias, área de cobertura, cantidad máxima de visitas, cantidad de bultos a despachar y volumen, tiempos de espera, capacidad física de los móviles, reparto y recolección, ubicación y horarios de los depósitos, junto con otros condicionantes geográficas y operativos.

“Elegimos Unisolutions porque su solución se adecuaba a nuestras necesidades comerciales y logísticas a un costo razonable. Gracias a esta implementación cumplimos nuestros objetivos de obtener mayor eficiencia, ya que optimizamos las rutas de preventistas y camiones, y de disminuir el tiempo asignado diariamente al armado del ruteo de camiones”, explica Gastón Orlandini, Gerente del proyecto de CCU.

“Con CCU trabajamos desde un primer día y desarrollamos un equipo de trabajo muy interactivo, que nos permite estar en el día a día y brindarles todo lo necesario para que cumplan con sus metas de crecimiento”,

comentó Adrian Brcic, Director General de Unisolutions, una empresa argentina desarrolladora de software y soluciones informáticas con más de 10 años de experiencia en el mercado local y regional, principalmente en los mercados de Servicios Públicos, Distribución y Logística, Industria, Servicios y Telecomunicaciones.

#### UNA INDUSTRIA TRADICIONAL

En 1850, Joaquín Plagemann fundó en Valparaíso, Chile, una fábrica de cerveza; y un año más tarde, en Valdivia, Carlos Anwandter, puso en marcha una planta para elaborar esta popular bebida. Hacia 1889 la primera cervecería de Valparaíso se fusionó con la “Fábrica de Cerveza de Limache”, dando origen a la “Fábrica Nacional de Cerveza”, que luego amplió sus horizontes adquiriendo la “Fábrica de Cerveza y Hielo de Gubler y Cousiño”. En 1902, la “Fábrica Nacional de Cerveza” se constituyó en sociedad anónima bajo la denominación de “Compañía Cerveceras Unidas” que se mantiene en la actualidad. Unos años más tarde, CCU compró la antigua fábrica de Anwandter, además de un conjunto de otras cerveceras regionales, las plantas de agua mineral Cachantun y Porvenir, e inició también la producción de Bilz, su primera bebida gaseosa.

Ya en los noventa, traspasó las fronteras para expandir los negocios de las cervezas en Argentina y Croacia. Asimismo, con la adquisición de Viña San Pedro S.A. logró alcanzar a más de cincuenta países en los cinco continentes con sus productos.

#### DINÁMICO PRESENTE

Bajo su actual administración por Unidades Estratégicas de Negocios (UEN), la compañía reúne a la más grande cervecera del vecino país: CCU Chile, al primer embotellador de aguas minerales y el segundo de gaseosas: Embotelladora CCU (ECCU), y a la segunda exportadora vitivinícola chilena: San Pedro Wine Group, conformado por Viña San Pedro, Santa Helena, Viña Tabalí, Viña Altair, en

Chile, y Finca La Celia, en Argentina.

Finca La Celia S.A., tradicional bodega mendocina fundada en 1890, se encuentra ubicada en el Valle de Uco; tras su adquisición en el año 2000, se constituyó en la filial cuyana del San Pedro Wine Group. Esta bodega produce a partir de sus 600 hectáreas de viñedos propios vinos varietales de alta calidad, con sus líneas “La Celia” y “La Consulta”.

A comienzos de 2003, el Grupo ingresó al mercado del pisco – bebida de gran arraigo en los países del Pacífico – compitiendo a través de la Compañía Pisquera de Chile que abarca el 52% de esa industria. En 2004, CCU comenzó a incursionar en nuevos mercados incorporando el concepto de “listo para el consumo” al adquirir Calaf, empresa de Talca con una centenaria trayectoria en la fabricación de golosinas, chocolates y galletitas.

Como parte de su integración estratégica, a través de su filial Plasco S.A., fabrica la totalidad de las botellas plásticas que requiere para la producción en Chile, en tanto la compañía Transportes CCU Limitada tiene a su cargo la logística y la distribución de todos los productos del Grupo al otro lado de los Andes.

#### PRINCIPAL OPERACIÓN EXTERNA

En 1994, como parte de su plan estratégico de negocios, CCU decidió expandirse en mercados externos, y su primer paso fue atravesar la cordillera. Hoy, la operación más importante del grupo en el exterior está representada por CCU Argentina, dedicada a la producción, comercialización y distribución de cervezas, con Budweiser, la cerveza de mayor consumo en el mundo, como su motor de crecimiento. En estos momentos, la filial local se ha consolidado como el segundo mayor productor de cerveza argentina, con aproximadamente un 16% de participación de mercado. Desde aquí, produce y comercializa cerveza para abastecer el mercado interno y, a partir del año 2000, exporta cerveza Budweiser a mercados del Cono Sur, como Brasil, Paraguay y Chile. ●

